

Piano Terzo - Impianti Security  
1 : 100

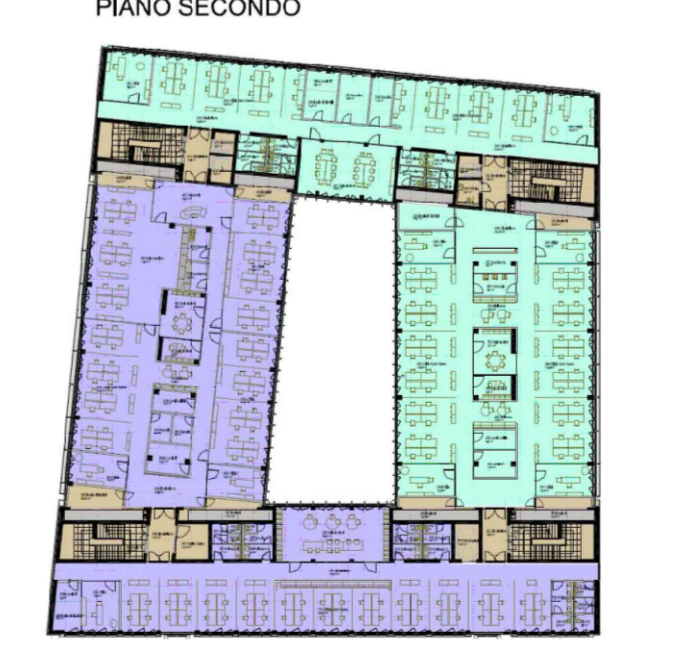
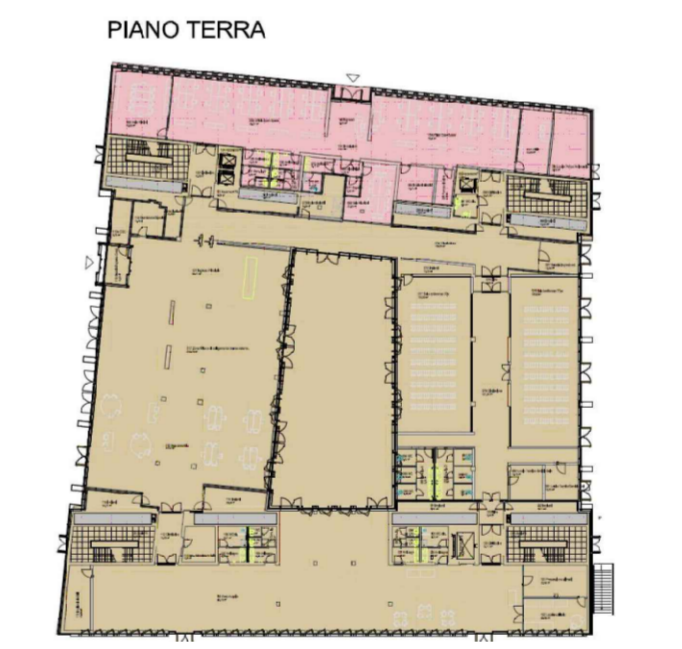
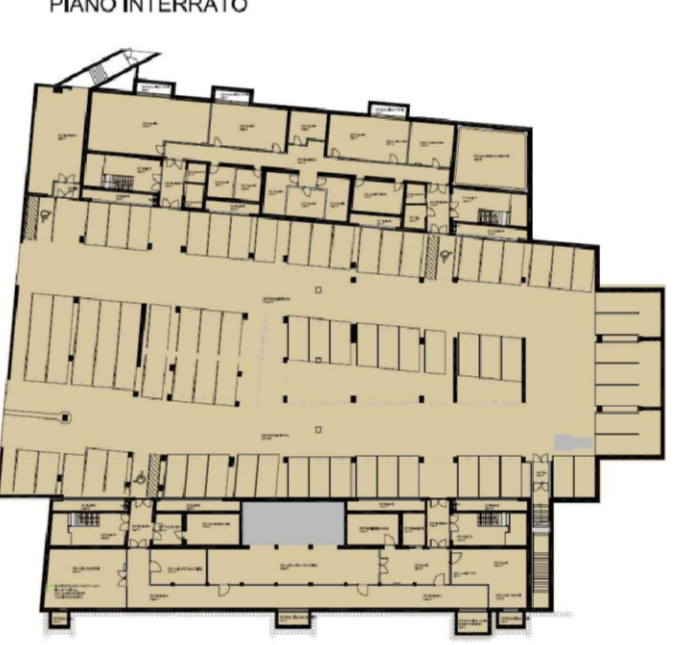


NOTE

- COMPARTIMENTAZIONI REI**
- GLI ATTRAVERSAMENTI IN CORRISPONDENZA DELLE PARETI DI COMPARTIMENTAZIONE DEVONO ESSERE TAMPONATI A FINE ANTINCENDIO CON SACCHETTI TAGLIAFIAMMA TEMPEROPENDENTI E/O SIGILLATI PER MEZZO DI APPROPRIE MALTE ANTISCISMI.
  - LE TUBAZIONI E LE SCATOLE INCASSATE IN CORRISPONDENZA DELLE PARETI DI COMPARTIMENTAZIONE DEVONO ESSERE PROTETTE A FINE ANTINCENDIO CON MATERIALE TEMPEROPENDENTE CERTIFICATO IN GRADO DI RIPRISTINARE LA COMPARTIMENTAZIONE.
  - L'IMPRESA DOVRA FORNIRE LE CERTIFICAZIONI RELATIVE ALLE COMPARTIMENTAZIONI REI REALIZZATE E/O INSTALLATE.
- STAFFAGGI E SOSTEGNI**
- L'IMPRESA APPALTRICE DOVRA FORNIRE APPROPRIATA RELAZIONE TECNICA DI ACCURSA DIMENSIONE STRUTTURALE PER QUANTO CONCERNE LE AZIONI SISMICHE AGENTI SULLE OPERE IMPIANTO (CIE, ADEQUATE E TECNICI IMPIANTO) NEI CASI IN RISPETTO DELLE NORME TECNICHE PER LE COSTRUZIONI DM 17.01.2018 CAP. 7, ED IN PARTICOLARE DEL PUNTO 7.2.4 CRITERI DI PROGETTAZIONE DEGLI IMPIANTI.
  - AL TERMINE DEI LAVORI, IL TECNICO DESIGNATO DALL'IMPRESA DOVRA PREDISPORRE APPROPRIATA RELAZIONE DI COLLAUDO DEI PRESIDI ELEMENTI CHE COMPROVA LA CORRETTA ESECUZIONE DELLE OPERE. L'IMPRESA CONSEGNERA TALE RELAZIONE ALLA STAZIONE APPALTRICE.
- DISTRIBUZIONE**
- LA DISTRIBUZIONE DI ENERGIA ELETTRICA PER L'ALIMENTAZIONE DELL'IMPIANTISTICA DI BASE SARA REALIZZATA CON CANALIZZAZIONI METALLICHE INSTALLATE A SOFFITTO NEI CORRIDOI E ALL'INTERNO DEL PAVIMENTO FISSATE.
- LA DISTRIBUZIONE PRIMARIA SARA REALIZZATA CON CANALE METALLICO CHIUSO IN ACCIAIO ZINCATO CON COPRIPAVIMENTO.
- LA DISTRIBUZIONE DI ENERGIA PER L'ALIMENTAZIONE DEI TORNIOADRI, PER LE DORSALI LUCE E PRESE, SARA REALIZZATA CON UTILIZZO DI:
- CANALI IN PVC RIGIDI CON BASSISSIMA EMISSIONE DI GAS TOSICI E CORROSI TIPO F317 SE POSATI.
  - TUBAZIONI IN PVC INCASSATE.
  - TUBAZIONI IN PVC RIGIDE INSTALLATE A VISTA.
- L'IMPIANTO IN VISTA CON GRADO DI PROTEZIONE MINIMO INX SARA UTILIZZATO PRINCIPALMENTE ALL'INTERNO DEI CONTROSOFFITTI E LUNGO PER LOCALI:
- ZONE COMUNI.
  - IN QUANTO DOVE E' PRESENTE IL CONTROSOFFITTO.
  - PER QUANTO RIGUARDA IL PAVIMENTO GALLEGGIANTE IL GRADO DI PROTEZIONE SARA IPXC.
- L'IMPIANTO INCASSATO SOTTO TRACCA SARA UTILIZZATO PER I LOCALI:
- SEMI-ODI PUBBLICI.
  - OVANGHIE E STRUTTURE EDILI LO PERMETTANO.
- LADDOVE SONO PRESENTI PARETI IN CEMENTO ARMATO LA POSA DEI PULSANZI LUCE E DEI PANNELLI DI COMANDO/CONTROLLO DOVRA ESSERE A VISTA E NON INCASSATA.
- IL GRADO DI PROTEZIONE MINIMO SARA IPXC PER I LOCALI TECNICI E PA0 PER LE ZONE AL DI SOPRA DEI CONTROSOFFITTI.

Legenda

- Tenant P.TERRA
- Tenant 1 Piano Tipo
- Tenant 2 Piano Tipo
- Aree Comuni



LEGENDA SIMBOLI

- CENTRALE IMPIANTO DI ANTINTRUSIONE (SEGNO GENERALE)
- LETTORE DI TRANSDUCENTRISSE MAGNETICHE
- POSTAZIONE VIDEOCITOFONICA P INTERNO
- POSTAZIONE VIDEOCITOFONICA P DA ESTERNO
- COLONNINA ESTERNA IN ACCIAIO PER ALLOGGIAMENTO POSTAZIONE ESTERNA
- ELETTROERRATURA
- PULSANTE APPROPRIATA
- LETTORE BIOMETRICO PER APERTURA VARGO
- CONTATTO MAGNETICO SU NF55 PER SEGNALEZIONE STATO VARGO
- RIVELATORE VOLUMETRICO A DOPPIA TECNOLOGIA IR-MW DA PARETE
- RIVELATORE AUDIOMETRICO DI ROTTURA VETRI CON SORVEGLIANZA AMBIENTE
- TASTIERA DI GESTIONE IMPIANTO DI ANTINTRUSIONE
- PREDISPOSIZIONE OROLOGIO MARCATEMPO PREISA RJ45
- SIRENA ACUSTICO LUMINOSA DA ESTERNO
- GRUPPO PRESE DA INCASSO A PAVIMENTO IN TORRETTA FORMATO DA:
  - 1 PRESE BRASSO 16A 2P+T - PRESALGATA
  - 1 PRESE TIPO SCANDIO 16A 2P+T - PRESALGATA
  - 1 PRESE BRASSO 16A 2P+T - CONTINUTA
  - 1 PRESE TIPO SCANDIO 16A 2P+T - CONTINUTA
  - 3 PRESE RJ45 CAT 6A
- SIRENA PORTA ALLARMATA
- CENTRALE DI GESTIONE E CONTROLLO IMPIANTO DI VIDEOSORVEGLIANZA IN RACK DATI
- FLEXIDOME IP OUTDOOR HD, 720P; SENSORE CMOS 1/2.7" DAY/NIGHT; OBIETTIVO VARIFOCALE 3-10MM; COPPRESSIONE 4096 MP; ONVIF CONFORMANT; ALIM. 12VDC 4.5W 0 POE; DA ESTERNO; ANTIVANDALO; IP66
- DIMON IP BULLET, 1080P; SENSORE CMOS 1/2.7" DAY/NIGHT; OBIETTIVO VARIFOCALE 3-10MM; COPPRESSIONE 1084 MP; ONVIF CONFORMANT; ALIMENTAZIONE POE 0 12VDC 2.2W; DA ESTERNO; ANTIVANDALO; IP66
- MONITOR CONTROLLO E GESTIONE TELECAMERE
- ARMADIO DATI RACK 19" 47 UNITA (220X80X1800 - 48XU) REALIZZATO CON APPARATI CAT 6A
- ATE ARMADIO DATI
- PANFIP-P2 - PIANO DI RIFERIMENTO
- SABBSIGD - SETTORE DI RIFERIMENTO
- PRESA DATI/FOIA PER SERVIZI UTENTI TIPO RJ45 CAT 6
- PRESA DATI PER SEGNALE TV TI-SAT TIPO RJ45 CAT 6
- ACCESS POINT WI-FI 802.11N CON PRESA DATI RJ45 CAT 6A
- CITOFONO
- VIDEOCITOFONO ESTERNO

LEGENDA COLORI

- IMPIANTO CONTROLLO ACCESSI
- IMPIANTO VIDEOCITOFONICO
- IMPIANTO TVCC
- IMPIANTO TRASMISSIONE DATI

Regione Emilia-Romagna

Progettazione esecutiva e realizzazione delle opere lotto 5 del Tecnopolo di Bologna

EDIFICIO PD - SEDE DI ATTIVITA' DI RICERCA - LA REALIZZAZIONE DELLE ATTIVITA' NECESSARIE AL COMPLETAMENTO DELLA FACCIATA DEL CAPANNONE BOTTI BA E LA REALIZZAZIONE DELLE OPERE ESTERNE "STALCO" 2° A BIPAVIMENTO DEL TECNOPOLO DI BOLOGNA PRESSO LINEA DELLA MANIFATTURA FABBRICA DI BOLOGNA

RTI ESECUCIONE:

|                      |  |  |
|----------------------|--|--|
| <b>STRABAG</b>       | <b>SITE S.p.A.</b>                       | <b>GB</b>                                |
| <b>PROGETTAZIONE</b> | <b>ATTIVITA'</b>                         | <b>RESPONSABILI E FINANZIARIO</b>        |
| <b>PROGETTAZIONE</b> | <b>PROGETTAZIONE ESECUTIVA</b>           | <b>PROGETTO TECNICO</b>                  |
| <b>PROGETTAZIONE</b> | <b>PROGETTO STRUTTURALE</b>              | <b>PROGETTO STRUTTURALE</b>              |
| <b>PROGETTAZIONE</b> | <b>PROGETTO IMPIANTI ELETTRICI</b>       | <b>PROGETTO IMPIANTI ELETTRICI</b>       |
| <b>PROGETTAZIONE</b> | <b>PROGETTO IMPIANTI ACQUEDOTTI</b>      | <b>PROGETTO IMPIANTI ACQUEDOTTI</b>      |
| <b>PROGETTAZIONE</b> | <b>PROGETTO IMPIANTI CLIMATIZZAZIONE</b> | <b>PROGETTO IMPIANTI CLIMATIZZAZIONE</b> |
| <b>PROGETTAZIONE</b> | <b>PROGETTO IMPIANTI SERRAMENTI</b>      | <b>PROGETTO IMPIANTI SERRAMENTI</b>      |
| <b>PROGETTAZIONE</b> | <b>PROGETTO IMPIANTI SERRAMENTI</b>      | <b>PROGETTO IMPIANTI SERRAMENTI</b>      |
| <b>PROGETTAZIONE</b> | <b>PROGETTO IMPIANTI SERRAMENTI</b>      | <b>PROGETTO IMPIANTI SERRAMENTI</b>      |
| <b>PROGETTAZIONE</b> | <b>PROGETTO IMPIANTI SERRAMENTI</b>      | <b>PROGETTO IMPIANTI SERRAMENTI</b>      |

**PROGETTO ESECUTIVO - PV5**

Pianta piano terzo - Impianti security a soffitto

1 : 100

03/10/2025

TC5 100 SA 0031 DRN 2 N036 S0 00