



NOTE

COMPARTIMENTAZIONI REI

1. GLI ATTRAVERSAMENTI IN CORRISPONDENZA DELLE PARETI DI COMPARTIMENTAZIONE DEVONO ESSERE TRATTATI AI FINI ANTICENDENTI CON SACCHETTI TAGLIAMAMMA TENDESPANDENTI E/O SIGILLATI PER MEZZO DI APPOSITI MALTE INFEROCEDENTI.
2. LE TUBAZIONI E LE SCATOLE INCASSATE IN CORRISPONDENZA DELLE PARETI DI COMPARTIMENTAZIONE DEVONO ESSERE INVERTESTE AI FINI ANTICENDENTI CON MATERIALE TENDESPANDENTE CERTIFICATO IN GRADO DI RIPRISTINARE LA COMPARTIMENTAZIONE.
3. L'IMPRESA DOVRA' FORNIRE LE CERTIFICAZIONI RELATIVE ALLE COMPARTIMENTAZIONI REI REALIZZATE E/O INSTALLATE.

STAFFAGGI E SOSTEGNI

1. L'IMPRESA APPALTRIC DOVRA' FORNIRE APPORTI RELAZIONE TECNICA DI ASSEVERAZIONE STRUTTURALE PER QUANTO CONCERNE LE AZIONI SISMICHE AGENTI SULLE OPERE STRUTTURALI, AD OPUSCOLO DI TENDI ABILITATO, REDATTA NEL RISPETTO DELLE NORME TECNICHE PER LE COSTRUZIONI DM 17.01.2016 CAP. 7, ED IN PARTICOLARE DEL PAR. 7.2.4 (OPERE DI PROTEZIONE DEGLI IMPIANTI).
2. AL TERMINE DEI LAVORI, IL TECNICO DESIGNATO DALL'IMPRESA DOVRA' PRESENTARE APPORTI RELAZIONE DI CALCOLO DEI MEMBRI STRUTTURALI CHE COMPLETTI LA CORRETTA ESSECUZIONE DELLE OPERE. L'IMPRESA CONSEGNERA' TALE RELAZIONE ALLA STAZIONE APPALTANTE.

DISTRIBUZIONE

LA DISTRIBUZIONE DI ENERGIA ELETTRICA PER L'ALIMENTAZIONE DELL'IMPIANTISTICA DI BASE SARA' REALIZZATA CON CANALIZZAZIONI METALLICHE INSTALLATE A SOFFITTO NEI CORRIDOI E ALL'INTERNO DEL PAVIMENTO FLOTTANTE.

LA DISTRIBUZIONE PRIMARIA SARA' REALIZZATA CON CANALE METALLICO CHIUSO IN ACCIAIO ZINCATO CON COPRICOPIRRE.

LA DISTRIBUZIONE DI ENERGIA PER L'ALIMENTAZIONE DEI SOTTOQUADRI, PER LE DORSALI LUCE E PRESSE, SARA' REALIZZATA CON UTILIZZO DI CANALI IN PVC A BASSISSIMA EMISSIONE DI GAS TOSSICO E CORROSIIVI TIPO FIDUCIARI SE POSATI:
- IN PASSERELLA A FUGA SENZA COPRICOPIRRE IN ACCIAIO ZINCATO ALL'INTERNO DEI CONTROSOFFITTI NELLE ZONE INTERNE;
- IN PASSERELLA A FUGA CON COPRICOPIRRE IN ACCIAIO ZINCATO IN COPERTURA DEL FABBRICATO.

CON I UNICAPARI (RISULTI IN PVC) A BASSISSIMA EMISSIONE DI GAS TOSSICO E CORROSIIVI TIPO FS17 SE POSATI:
- TUBAZIONI IN PVC RIGIDE INSTALLATE IN VISTA;
- TUBAZIONI IN PVC RIGIDE INSTALLATE IN VISTA.

L'IMPIANTO IN VISTA CON GRADO DI PROTEZIONE MINIMO RA SARÀ ULTIORATO PRINCIPALMENTE ALL'INTERNO DEI CONTROSOFFITTI E QUINDI PER LOCALI:
- IN CANTIERE;
- IN OFFICINA;
- IN GABINETTO;
- PER QUANTO RIGUARDA IL PAVIMENTO GALLEGGIANTE IL GRADO DI PROTEZIONE SARÀ IPIC.

L'IMPIANTO INCASSATO SOTTO TRACCEA SARÀ UTILIZZATO PER LOCALI:
- SERVIZI IGIENICI;
- DOVUNQUE LE STRUTTURE EDILIZIE PERMETTANO.

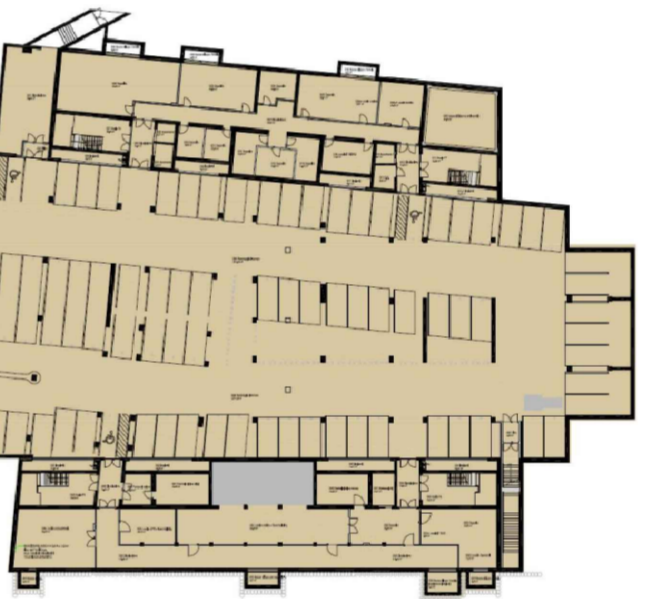
LAVORI SONO PRESI IN PARETE IN CEMENTO ARMATO LA POSA DEI PULSANTI LUCE E DEI PANNELLI DI COMANDO CONTROLLO DOVRA' ESSERE A VISTA E NON INCASSATA.

IL GRADO DI PROTEZIONE MINIMO SARÀ IPIC PER LOCALI TECNICI E IP40 PER LE ZONE AL DI SOPRA DEI CONTROSOFFITTI.

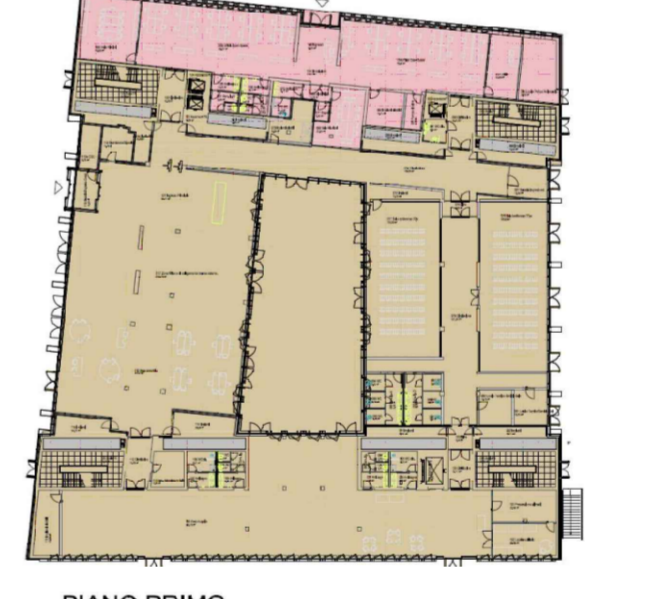
Legenda

- Tenant P. TERRA
- Tenant 1 Piano Tipo
- Tenant 2 Piano Tipo
- Arece Comuni

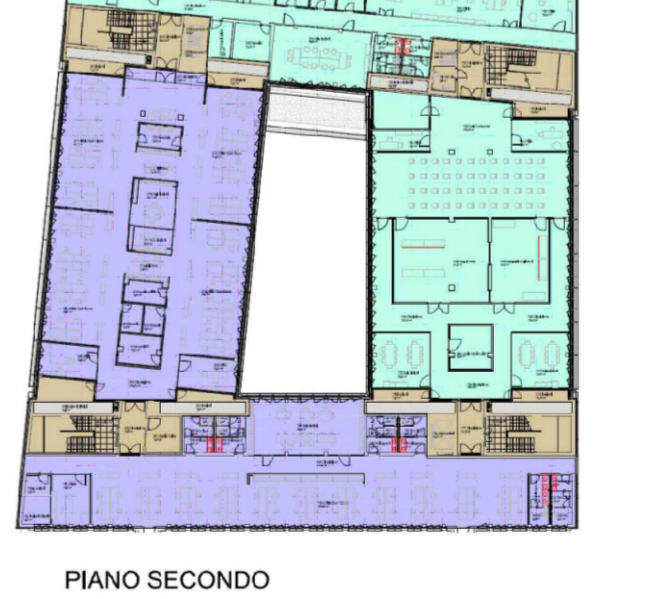
PIANO INTERRATO



PIANO TERRA



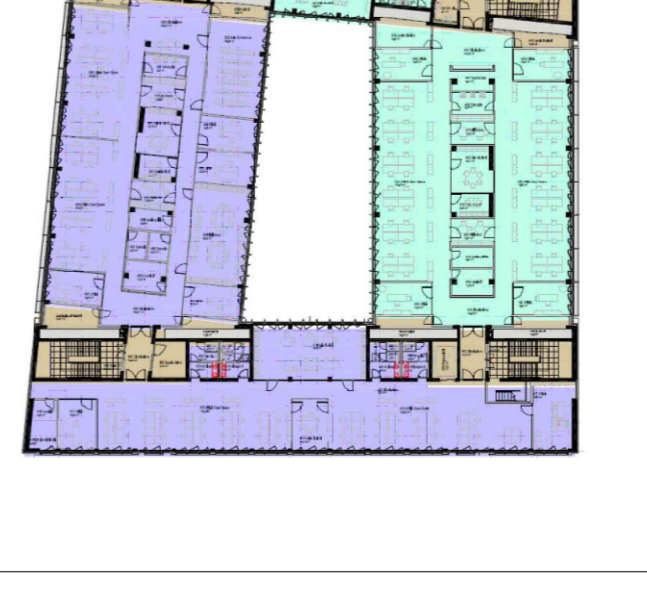
PIANO PRIMO



PIANO SECONDO



PIANO TERZO

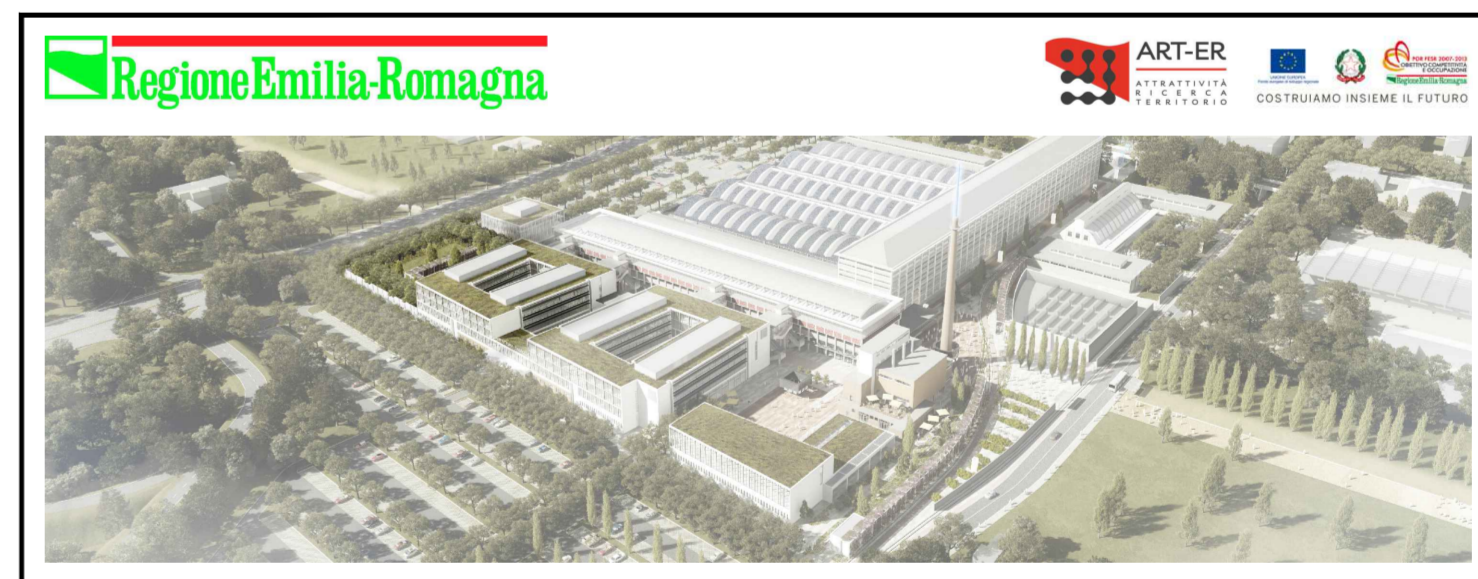


LEGENDA SIMBOLI

	CENTRALE IMPIANTO DI ANTINTRUSIONE (SEGNO GENERALE)
	LETTORE DI TRANSDUZIONERESSE MANOMETRICHE
	POSTAZIONE VIDEOCITOFONICA IP DA INTERNO
	POSTAZIONE VIDEOCITOFONICA IP DA ESTERNO
	COLONNINA ESTERNA IN ACCIAIO PER ALLOGGIAMENTO POSTAZIONE ESTERNA
	ELETTROSERIATURA
	PULSANTE APERTURA
	LETTORE BIOMETRICO PER APERTURA VARCO
	CONTATTO MAGNETICO SU INFISSI PER SEGNALIZAZIONE STATO VARCO
	RIVELATORE VOLUMETRICO A DOPPIA TECNOLOGIA IR+MIR DA PARETE
	RIVELATORE ALDIDMETRICO DI ROTAZIONE VETRI CON SOVRASVEGLIANZA AMBIENTE
	TASTIERA DI GESTIONE IMPIANTO DI ANTINTRUSIONE
	PREDISPOSIZIONE OROLOGIO MARCATEMPO PRESA RJ45
	SIRENA ACUSTICO LUMINOSA DA ESTERNO
	GRUPPO PRESSE DA INCASSO A PAVIMENTO IN TORRETTA FORMATO DA: - PRESA BIPASSO 10/15A 2P+T - PRIVILEGIATA - PRESA TIPO SCARICO 15A 2P+T - PRIVILEGIATA - PRESA BIPASSO 10/15A 2P+T - CONTINUITA' - PRESA TIPO SCARICO 15A 2P+T CONTINUITA' - PRESA RJ45 CAT 5A
	SIRENA PORTA ALLARMATA
	CENTRALE DI GESTIONE E CONTROLLO IMPIANTO DI VIDEOCIGVEGLIANZA IN RACK DATI
	FLEXIDOME IP OUTDOOR HD, 720P, SENSORE CMOS 1/3", DAY/NIGHT, OBIETTIVO VARIFOCALE 3-10MM, COMPRESIONE H264 MP, ONVIF CONFORMANT, ALIM. 12VDC 4.5W O POE, DA ESTERNO, ANTIVANDALO, IP66
	DOME IP BULLET, 1080P, SENSORE CMOS 1/3", DAY/NIGHT, OBIETTIVO VARIFOCALE 3-10MM, COMPRESIONE H264 MP, ONVIF CONFORMANT, ALIMENTAZIONE POE O 12VDC 3.5W, DA ESTERNO, ANTIVANDALO, IP66
	MONITOR CONTROLLO E GESTIONE TELECAMERE
	ARMADIO RACK 19" 4U UNITA' 2200X800X600 - VOL/MPI REALIZZATO CON APPARATI CAT 5E/6A, ATE ARMADIO DATI, PNP/PS2, PIANCI DI PERFORAMENTO, SANIBIOTICO, RETTIFICAZIONE PERFORAMENTO
	PRESA DATI/FONIA PER SERVIZI UTENTI TIPO RJ45 CAT 6
	PRESA DATI PER SEGNALE TV SAT TIPO RJ45 CAT 6
	ACCESS POINT WIFI 802.11N CON PRESA DATI RJ45 CAT 6A
	CITOFONO
	VIDEOCITOFONO ESTERNO

LEGENDA COLORI

	IMPIANTO CONTROLLO ACCESSI
	IMPIANTO VIDEOCITOFONICO
	IMPIANTO TVOC
	IMPIANTO TRASMISSIONE DATI



PROGETTAZIONE ESECUTIVA E REALIZZAZIONE DELLE OPERE LOTTO 5 DEL TECNOPOLO DI BOLOGNA
EDIFICIO FO SEVE DI ATTIVITA' DI RICERCA, LA REALIZZAZIONE DELLE ATTIVITA' NECESSARIE AL COMPLETAMENTO DELLA FACCIATA DEL CAPANONE BOTTI B1 E LA REALIZZAZIONE DELLE OPERE ESTERNE "STALDO" DI A SERVIZIO DEL TECNOPOLO DI BOLOGNA
PROGETTO LINEA DELLE MANIFATTURE TANDON DI BOLOGNA

STRABAG	SIT	GB
Deerns	OPEN PROJECT	ING. GIOVANNI BIANCHI
ING. FRANCESCO BIANCHI	ING. FRANCESCO BIANCHI	ING. FRANCESCO BIANCHI

PROGETTO ESECUTIVO - PV5
Pianta piano secondo - Impianti security a soffitto

IP	03/10/2025	Disegnato progetto esecutivo - PV5
Elaborazione	Revisione	Data
Scale	Formato	Data
1 : 100	A0	03/10/2025
TC5.100.SA.0031.DRN.2.N034.90.00	TC5.100.SA.0031.DRN.2.N034.90.00	TC5.100.SA.0031.DRN.2.N034.90.00