

NOTE

COMPARTIMENTAZIONI REI

- GLI ATTENUAMENTI IN CORRESPONDENZA DELLE PARETI DI COMPARTIMENTAZIONE DEVONO ESSERE TAMPONATI AI FIANCHI CON SACCHETTI TRILAMINARI TERMOISOLANTI ED ISOLATI PER MEZZO DI APPROPRIE MALTE INTENSIFICANTI.
- LE TUBAZIONI E LE SCALDE INCASSATE IN CORRESPONDENZA DELLE PARETI DI COMPARTIMENTAZIONE DEVONO ESSERE INVIESTE AI FINI ANTINCENDIO CON MATERIALI TERMOSTABILMENTE CERTIFICATI IN GRADO DI RIPRISTINARE LA COMPARTIMENTAZIONE.
- L'IMPRESA DOVRA' FORNIRE LE CERTIFICAZIONI RELATIVE ALLE COMPARTIMENTAZIONI REI REALIZZATE ED INSTALLATE.

STAFFAGGI E SOSTEGNI

- L'IMPRESA APPALTATRICE DOVRA' FORNIRE APPROPRIATE TECNICHE DI ADESIONE STRUTTURALE PER QUANTO CONCERNE LE AZIONI SIMBOLICHE AGENTI SULLI OPERI STRUTTURALI, AL PRESIO DI CONTROLLO ANCHE TO, REGISTRI A MANI PIENE (TOI DELLA NORMA TECNICA PER LE COLLEZIONI UNI 7122-2017) E, IN PARTICOLARE DEL PUNTO 7.2.4 (CRITERI DI PROGETTAZIONE DEGLI IMPIANTI).
- AL TERMINE DEI LAVORI, IL TECNICO DISGNATO DALL' IMPRESA DOVRA' PREDISPORRE APPROPRIATE RELAZIONI DI COLLAUDO DEI PREDETI ELEMENTI CHE COMPORNO LA CORRETTA ESECUZIONE DELLE OPERE. L'IMPRESA CONSEGNERA' TALE RELAZIONE ALLA STAZIONE APPALTANTE.

DISTRIBUZIONE

LA DISTRIBUZIONE DI ENERGIA ELETTRICA PER L' ALIMENTAZIONE DELL'IMPIANTISTICA DI BASE SARA' REALIZZATA CON CANALIZZAZIONI METALLICHE INSTALLATE A SOPRITOCCO CORRODE E ALL'INTERNO DEL PAVIMENTO FLOTTANTE.

LA DISTRIBUZIONE PRIMARIA SARA' REALIZZATA CON CANALE METALLICO CHIUSO IN ACCIAIO ZINCATO CON COPRIFILLO IP65.

LA DISTRIBUZIONE DI ENERGIA PER L' ALIMENTAZIONE DEI SOTTOTERRI, PER LE DORSALI LUCE E PER LE SINALI, SARA' REALIZZATA CON UTILIZZO DI:

- CAVI MULTIPOLARI ISOLATI IN GOMMA A BASSISSIMA EMISSIONE DI GAS TOSSICO E CORROSIVO TIPO FOMOSIB 88 FOMI.
- IN PASSERELLA A F.I.D. CON COPRIFILLO IN ACCIAIO ZINCATO ALL' INTERNO DEI CONTROSOFFITTI NELLE ZONE INTERNE.
- IN PASSERELLA A F.I.D. CON COPRIFILLO IN ACCIAIO ZINCATO IN COPERTURA DEL FABBRICATO.
- CAVI UNIPOLARI ISOLATI IN PVC A BASSISSIMA EMISSIONE DI GAS TOSSICO E CORROSIVO TIPO F817 SE IN CA.
- TUBAZIONI IN PVC INCASSATE.
- TUBAZIONI IN PVC RISSE INSTALLATE IN VISTA.

L'IMPIANTO IN VISTA CON GRADO DI PROTEZIONE MINIMO IP65 SARA' UTILIZZATO PRINCIPALMENTE ALL' INTERNO DEI CONTROSOFFITTI E QUINDI PER I LOCALI:

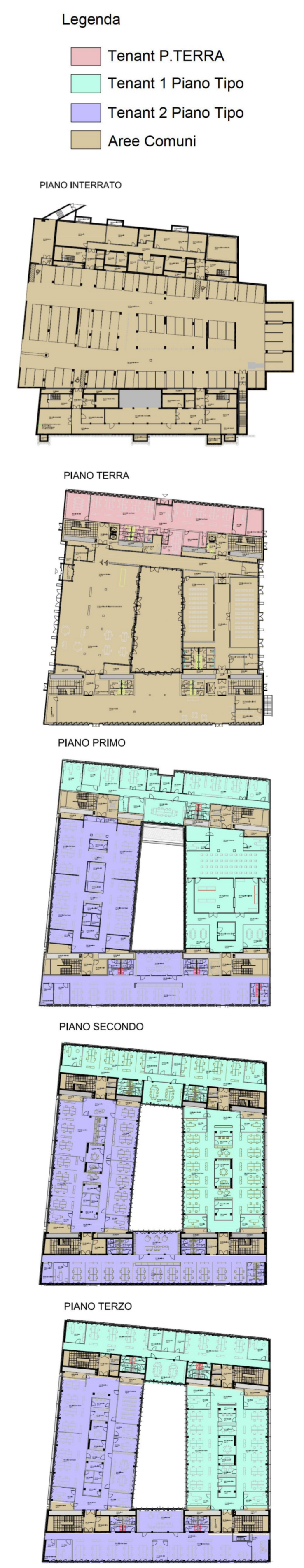
- UFFICI.
- IN GENERE BOVE E PRESENTE CONTROSOFFITTO.
- PER QUANTO INQUADRA IL PAVIMENTO GALLEGGIANTE IL GRADO DI PROTEZIONE SARA' IP52.

L'IMPIANTO INCASSATO SOTTO TRACCIA SARA' UTILIZZATO PER I LOCALI:

- BOVEDI E LE STRUTTURE EDILI LO PERMETTANO.

LADDOVE SONO PRESENTI PARETI IN CEMENTO ARMATO LA POSA DEI PIAZZI SANITUCI E DEI PANNELLI DI COMANDO-CONTROLLO DOVRA' ESSERE A VISTA E NON INCASSATA.

IL GRADO DI PROTEZIONE MINIMO SARA' IP65 PER I LOCALI TECNICI E IP60 PER LE ZONE AL DI SOPRA DEI CONTROSOFFITTI.



LEGENDA SIMBOLI

	CENTRALE IMPIANTO DI ANTINTRUSIONE (SEGNO GENERALE)
	LETTORE DI TRASPONDENTESSERE MAGNETICHE
	POSTAZIONE VIDEOCITOFONICA IP INTERNO
	POSTAZIONE VIDEOCITOFONICA IP DA ESTERNO
	COLONNINA ESTERNA IN ACCIAIO PER ALLOGGIAMENTO POSTAZIONE ESTERNA
	ELETTROSALDATURA
	PULSANTE ABBORTITA
	LETTORE BIOMETRICO PER APERTURA VARCO
	CONTATTO MAGNETICO SU INFESSI PER SEGNALE STATO VARCO
	RIVELATORE VOLUMETRICO A DOPPIA TECNOLOGIA IR-MW DA PARETE
	RIVELATORE AUDIOMETRICO DI ROTTURA VETRI CON SORVEGLIANZA AMBIENTE
	TASTIERA DI GESTIONE IMPIANTO DI ANTINTRUSIONE
	PREDISPOSIZIONE OROLOGIO MARCATO TEMPO PRESA RIAS
	SIRENA ACUSTICO LUMINOSA DA ESTERNO
	GRUPPO PRESSE DA INCASSO A PAVIMENTO IN TORRETTA FORMATO DA: - 1 PRESA BIPASSO 10/16A 2P+T - PRIVILEGIATA - 1 PRESA TPO SCARICO 16A 2P+T - PRIVILEGIATA - 1 PRESA BIPASSO 10/16A 2P+T - CONTINUITA' - 1 PRESA TPO SCARICO 16A 2P+T - CONTINUITA' - 3 PRESSE RIAS CAT 5A
	GRUPPO PRESSE DA INCASSO A PARETE FORMATO DA: - 1 PRESA BIPASSO 10/16A 2P+T - PRIVILEGIATA - 1 PRESA TPO SCARICO 16A 2P+T - PRIVILEGIATA - 1 PRESA BIPASSO 10/16A 2P+T - CONTINUITA' - 1 PRESA TPO SCARICO 16A 2P+T - CONTINUITA' - 3 PRESSE RIAS CAT 5A
	GRUPPO PRESSE DA INCASSO A PARETE FORMATO DA: - 1 PRESA BIPASSO 10/16A 2P+T - PRIVILEGIATA - 1 PRESA TPO SCARICO 16A 2P+T - PRIVILEGIATA - 3 PRESSE RIAS CAT 5A
	SIRENA PORTA ALLARMATA
	CENTRALE DI GESTIONE E CONTROLLO IMPIANTO DI VIDEOSORVEGLIANZA IN RACK DATI
	FLEXIDOME IP OUTDOOR HD, 720P, SENSORE CMOS 1/2.7", DAY/NIGHT, OBIETTIVO VARIFOCALE 3-10MM, COMPRESIONE H.264 MP, ONVIF CONFORMANT, ALM, 12VDC, 4.5W O POE, DA ESTERNO, ANTIVANDALO, IP66
	DIMON IP BULLET, 1080P, SENSORE CMOS 1/2.7", DAY/NIGHT, OBIETTIVO VARIFOCALE, 3-10MM, COMPRESIONE H.264 MP, ONVIF CONFORMANT, AUTENTICAZIONE POE O 12VDC 2.5W, DA ESTERNO, ANTIVANDALO, IP66
	MONITOR CONTROLLO E GESTIONE TELECAMERE
	ARMADIO DATI RACK 19" 47 UNITA' (22000000000) - 10U/MP REALIZZATO CON APPARATI CAT 5A
	ATD ARMADIO DATI
	PIR IP/IR - PIANO DI RIFERIMENTO
	PIR/IR/SD - SETTORE DI RIFERIMENTO
	PRESA DATI/FONIA PER SERVIZI UTENTI TIPO RIAS CAT 6
	PRESA DATI PER SEGNALE TV 4x4 TIPO RIAS CAT 6
	ACCESS POINT WHI 802.11N CON PRESA DATI RIAS CAT 5A
	CITOFONO
	VIDEOCITOFONO ESTERNO

LEGENDA COLORI

	IMPIANTO CONTROLLO ACCESSI
	IMPIANTO VIDEOCITOFONICO
	IMPIANTO TVCC
	IMPIANTO TRASMISSIONI DATI



PROGETTAZIONE ESECUTIVA E REALIZZAZIONE DELLE OPERE LOTTO 2 DEL TECNOPOLIO DI BOLOGNA

EDIFICIO 04 - SEDE DI ATTIVITA' DIVERSA LA REALIZZAZIONE DELLE ATTIVITA' NECESSARIE AL COMPLETAMENTO DELLA FACCIATA DEL CAPANINE BOTTE E LA REALIZZAZIONE DELLE OPERE ESTERNE "STALDO 2V" A BORDO DEL TECNOPOLIO DI BOLOGNA PRESSO LINEA DEL MANIFATTURA FRANCHI DI BOLOGNA

RTI - ESECUCIONE

STRABAG	STRABAG S.p.A. - Via S. Maria 10 - 40138 Bologna (BO) - Tel. +39 051 261111 - Fax +39 051 261111 - www.strabag.it	SITE	SITE S.p.A. - Via S. Maria 10 - 40138 Bologna (BO) - Tel. +39 051 261111 - Fax +39 051 261111 - www.site.it	GB	GB S.p.A. - Via S. Maria 10 - 40138 Bologna (BO) - Tel. +39 051 261111 - Fax +39 051 261111 - www.gb.it
MOETI	MOETI S.p.A. - Via S. Maria 10 - 40138 Bologna (BO) - Tel. +39 051 261111 - Fax +39 051 261111 - www.moeti.it	ART-ER	ART-ER S.p.A. - Via S. Maria 10 - 40138 Bologna (BO) - Tel. +39 051 261111 - Fax +39 051 261111 - www.art-er.it	GIANNI BENTONUTO	GIANNI BENTONUTO S.p.A. - Via S. Maria 10 - 40138 Bologna (BO) - Tel. +39 051 261111 - Fax +39 051 261111 - www.gianni-bentonuto.it

PROGETTO ESECUTIVO - PV5
Pianta piano primo - Impianti security a pavimento

01	03/10/2025	Revisione 1 progetto esecutivo - PV5
02	03/10/2025	Revisione progetto esecutivo - PV5
03		Revisione progetto esecutivo - PV5
04		Revisione progetto esecutivo - PV5

Scale: 1:100, 1:50, 1:20, 1:10, 1:5, 1:2, 1:1, 1:0.5, 1:0.2, 1:0.1

Scale: 1:100, 1:50, 1:20, 1:10, 1:5, 1:2, 1:1, 1:0.5, 1:0.2, 1:0.1

Scale: 1:100, 1:50, 1:20, 1:10, 1:5, 1:2, 1:1, 1:0.5, 1:0.2, 1:0.1