



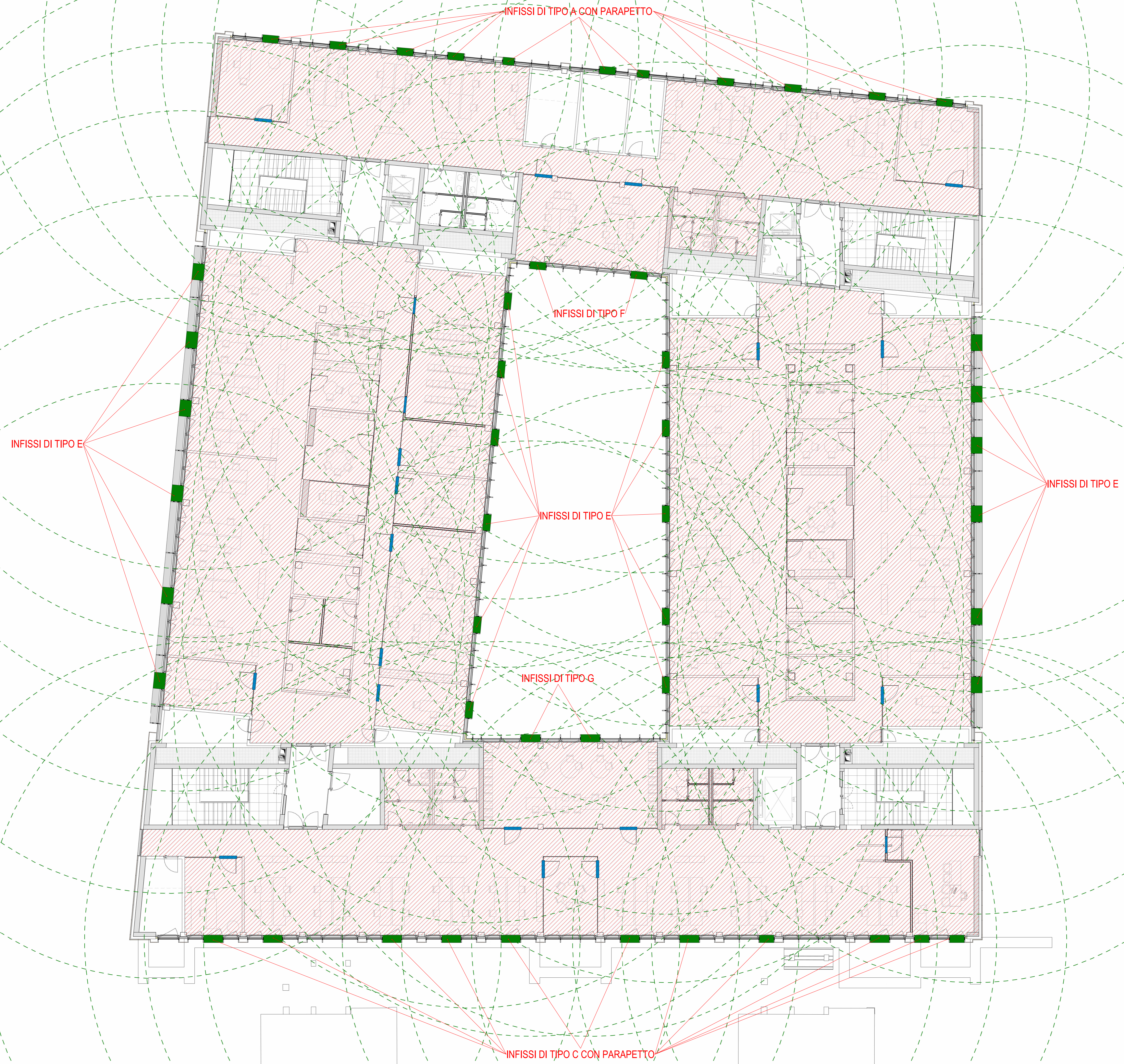


LEGENDA - APERTURE SMALTIMENTO FUMI E CALORE

-  Aperture di smaltimento tipo SEc/d - Apertura manuale comandata
-  Porte interne da mantenere aperte durante le operazioni di emergenza
-  Individuazione compartimenti antincendio
-  Area di influenza apertura di smaltimento



Regione Emilia-Romagna



PROGETTAZIONE ESECUTIVA E REALIZZAZIONE DELLE OPERE LOTTO 5 DEL TECNOPOLO DI BOLOGNA
EDIFICIO P2: SEDE DI ATTIVITÀ DI RICERCA. LA REALIZZAZIONE DELLE ATTIVITÀ NECESSARIE AL COMPARTIMENTO DELLA FACCIATA DEL
CAPANNONE BOTTI B4 E LA REALIZZAZIONE DELLE OPERE ESTERNE "STALCIO 2V" A SERVIZIO DEL TECNOPOLO DI BOLOGNA
PRESSO L'AREA DELL'EX MANIFATTURA TABACCHI DI BOLOGNA

RTI ESECUZIONE

STRABAG Società a partecipazione paritetica Via S. Felice, 10 40138 Bologna (BO)	SITE Società a partecipazione paritetica Via S. Felice, 10 40138 Bologna (BO)	REB S.p.A. Società a partecipazione paritetica Via S. Felice, 10 40138 Bologna (BO)	GB Società a partecipazione paritetica Via S. Felice, 10 40138 Bologna (BO)
--	---	---	---

RTP PROGETTAZIONE

MAN S.p.A. Società a partecipazione paritetica Via S. Felice, 10 40138 Bologna (BO)	DEB S.p.A. Società a partecipazione paritetica Via S. Felice, 10 40138 Bologna (BO)	OPEN PROJECT Società a partecipazione paritetica Via S. Felice, 10 40138 Bologna (BO)	ING. GILBERTO DALLAVALLE Architetto	ING. DANIELE BIANCHI Architetto	ING. FRANCO BARONI Architetto	ING. GILBERTO DALLAVALLE Architetto	ING. DANIELE BIANCHI Architetto	ING. FRANCO BARONI Architetto
---	---	---	---	---	---	---	---	---

PROGETTO ESECUTIVO - PV5
Individuazione aperture SE - Piano Terzo

Emittente / revisione	Data	Revisione emittente / revisione

Stato	Formato	Data	Codice	Metriche Area	Class.	Dimensioni	Tipologia	Disegnato	Originale	Fascicolo	Progetto	Adattato	Revisione
Come indicato	A0	10/10/2025	TC5	100	SA	0020	Mai	2	A074	00	SO		
File di riferimento													